

Tragwerksplanung für Holz- und Massivbau

Expertise seit 1984

buerohauser.

TRAGWERKSPLANUNG



Tragwerksplanung in Altensteig

Seit über 30 Jahren stehen wir unseren Kunden als erfahrenes und zuverlässiges Statikbüro zur Seite.

In enger Zusammenarbeit mit Architekten, (öffentlichen) Bauherren und Fachplanern erarbeiten wir individuelle statische Lösungen für Holz-, Massiv- und Hybridbau.

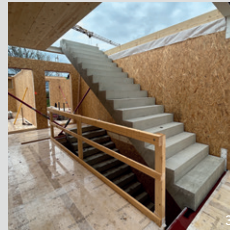
Ob Neubau, Umbau oder Sanierung. Wir legen Wert auf umfassende Beratung, sorgfältige Planung, termingerechte und kostenoptimierte Umsetzung.



Holzbau



Massivbau



Hybridbau

01

Leistungsphasen 1 - 6

02

Bauüberwachung und Begleitung

03

Statische Berechnungen

04

Tragwerkskonzepte

05

Konstruktionspläne
(Holz-, Massiv- und Hybridbauten)

06

Untersuchung und Bewertung
von Bestandsgebäuden

Holzbau

Durch langjährige Erfahrung mit dem Werkstoff Holz realisieren wir im Holzbau Projekte jeder Größenordnung.

Von Einfamilienhäusern bis hin zu komplexen Objekten setzen wir auf die Vielseitigkeit und Nachhaltigkeit dieses natürlichen Rohstoffes. Dabei favorisieren wir die vorgefertigte Elementbauweise.



Erweiterung einer
Mehrweckhalle
und Neubau einer
Fahrzeughalle für
die Feuerwehr





↑ Neubau Wohngebäude mit Gewerbe und Tiefgarage



Neubau eines Blindenheims ↑

Massivbau

Projekte werden bei buerohauser ganzheitlich betreut, von der ersten Ideenfindung bis hin zur Ausführungsplanung und Baubegleitung.

Tragsicherheit, Dauerhaftigkeit und Nachhaltigkeit sind unsere Grundsätze, ohne dabei den angemessenen Gestaltungsanspruch zu vernachlässigen. Dabei steht Ihnen für jedes Projekt durchgängig ein zuverlässiger Ansprechpartner zur Seite.

Bestandsbauten

Seriöse Untersuchungen des Bestandes ermöglichen uns, wirtschaftliche und praxistaugliche Lösungen zu erarbeiten.

Von Beginn an sind wir dabei in enger Abstimmung mit dem Bauherrn und den beteiligten Planern. Fachliche Baubegleitung und Bauüberwachung sind für uns selbstverständlich.

Umbau und Neubau des
Campus Schwarzwald



Auszug aus unseren Referenzen



Weitere Projekte finden Sie auf unserer Website
www.buerohauser-ingenieure.com →

Fotografie: Thorsten Eichhorst (1, 9) / Karl Huber Fotodesign (2, 6, 10, 13, 14, 16, 17) / buerohauser (3, 8) / Marcus Wend (11)
Wisckow Fotodesign (7, 12) / Dirk Wilhelmy Fotografie (Titelbild, 4, 5, 15) / Lisa & Sven Media GbR (Portraitfotos)

Projektanfragen

Sprechen Sie uns an, wir beraten und unterstützen Sie gerne als kompetenter, verlässlicher Partner für Ihre Bauprojekte.



Andreas Steeb

Leitung Management, Prokurist

andreassteeb@buerohauser.com
+49 7453 9395-34



Michael Rath

Leitung Tragwerksplanung

michaelrath@buerohauser.com
+49 7453 9395-28

Website: www.buerohauser-ingenieure.com

Instagram: [@buerohauser](https://www.instagram.com/buerohauser)

LinkedIn: [linkedin.com/company/buerohauser-architekten](https://www.linkedin.com/company/buerohauser-architekten)

Podcast: [neuesbauen.fm](https://www.neuesbauen.fm)

buerohauser GmbH & Co. KG, Turmfeldstraße 21, 72213 Altensteig